

NETOP™ ProtectOn™ PRO Endpoint Protection Software

Mit Netop ProtectOn Pro, der günstigen Lösung für den Schutz von Endgeräten, schützen Sie Netzwerk-Computer vor Schäden und sorgen dafür, dass sie zuverlässig funktionieren. Die umfassende Lösung kombiniert Festplattenschutz mit Fernverwaltungsfunktionen, leistungsstarker Internet- und Applikationskontrolle sowie Zugriffskontrolle auf Endgeräte und mobile Datenträger (Device Control). Netop ProtectOn Pro verhindert Ausfallzeiten und macht zeitraubende Support-Arbeiten überflüssig.

Umfassender Schutz von Endgeräten

Schützt zuverlässig Festplatten und Systemkomponenten, kontrolliert Anwendungen und Internetzugang mit vollständig integrierter Fernverwaltung.

Störungsfreie Computerumgebung

Beseitigt Virenschäden, versehentlich geänderte Konfigurationen, Auswirkungen böswilliger Softwareaktivitäten und unerwünschte Downloads automatisch.

Mehr Sicherheit und Kontrolle

Sperrt oder ermöglicht den Zugriff auf Endgeräte, USB-Laufwerke, Schnittstellen und WiFi-Geräte und blendet sensible Daten aus.

Angemessene Computernutzung

Unterbindet Spiele, Chat, Filesharing und unerwünschtes Surfen im Web durch leistungsstarke Internet- und Anwendungskontrolle.

Integrierte Fernverwaltung

Vereinigt durch eine zentrale Administrations-Konsole grundlegende Tools in einer intuitiven Oberfläche und ermöglicht die Fernverwaltung aller Computer im Netzwerk.

Preisgünstig

Die umfassende Lösung für Festplattenschutz, Geräte- und Schnittstellenkontrolle sowie Internet- und Anwendungskontrolle zu einem unschlagbaren Preis.

VORTEILE

- Computerausfälle verhindern
- Virenschäden automatisch entfernen
- Unerwünschte Downloads löschen
- Wartungsarbeiten auf ein Minimum reduzieren
- Mehr Sicherheit und Kontrolle umsetzen
- Risiken durch USB-Geräte verhindern
- Vertrauliche Daten schützen
- Unangemessene Computernutzung unterbinden
- Sicherheitsrichtlinien rund um die Uhr durchsetzen
- Produktivität und Support-Qualität steigern
- Umfassende Lösung spart Kosten

Die günstige neue Lösung für Festplattenschutz und Device Control.

FUNKTIONEN

Computer im Netzwerk schützen

Alle Vorteile erstklassigen Festplattenschutzes genießen. Computerschäden und Ausfallzeiten verhindern, Daten schützen und die Systemsicherheit innerhalb des Netzwerks wahren.

Virenschäden verhindern

Viren und unerwünschte Downloads entfernen. Beim Neustart den ursprünglichen funktionsfähigen Zustand der Computer wieder herstellen. Sämtliche Änderungen rückgängig machen oder bestimmte Ordner mit gespeicherten Anwender-Dateien von der Wiederherstellung ausschließen. Zeitplan festlegen, wann der Festplattenschutz aktiviert wird.

Zugriff auf Geräte einschränken

Sensible Daten schützen und die System-Integrität bewahren. Zugriff auf empfindliche Systemkomponenten wie Festplatten, DVD/CD- und Disketten-Laufwerke, parallele und serielle Ports sowie USB- und WiFi-Geräte steuern.

Computer per Fernzugriff verwalten

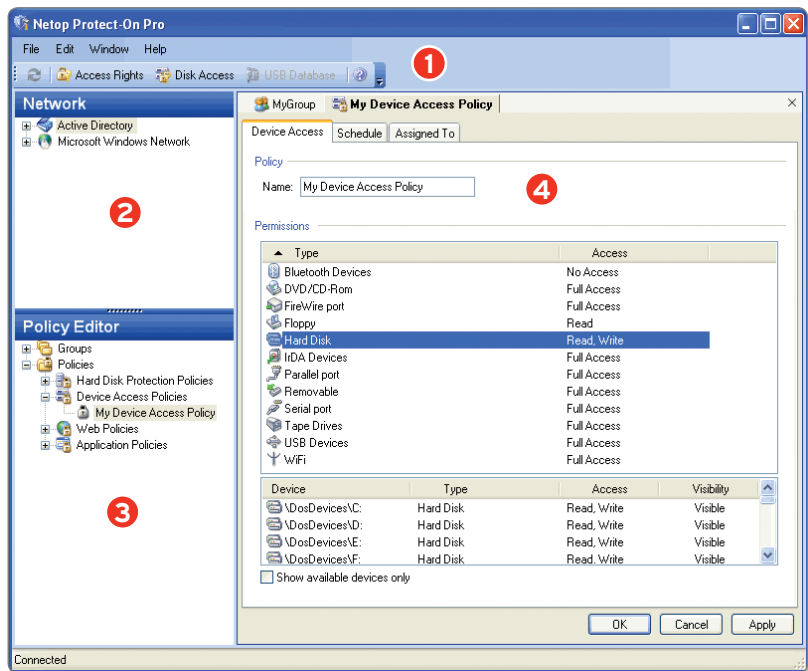
Computer per Fernzugriff an- und ausschalten oder neu starten. Festplattenspeicher prüfen, Ereignisprotokoll anzeigen, auf Windows Task-Manager zugreifen, Computerdienste oder freigegebene Laufwerke verwalten und vieles mehr.

Anwendungs- und Internetnutzung kontrollieren

Internet-Richtlinien für bestimmte Computer, Anwender oder Zeiträume festlegen. Zugriff auf unerwünschte Websites und Anwendungen unterbinden oder den Zugriff auf solche, die für Ihre Schule oder Ihr Unternehmen geeignet sind, beschränken.

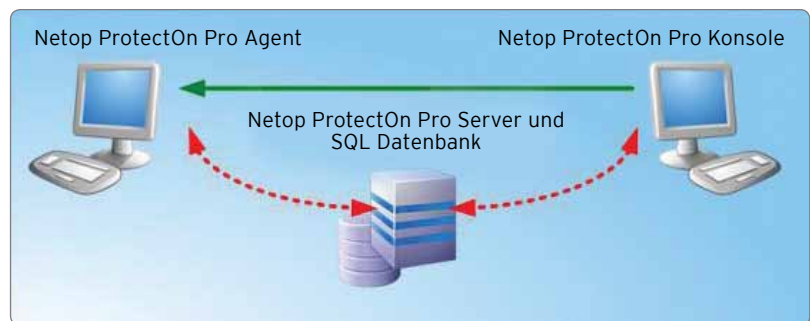
Sensible Daten schützen

Zugriff bestimmter Anwender auf Festplatteninhalte vollständig verhindern oder auf bestimmter Ordner beschränken. Sicherstellen, dass nur befugte Anwender auf vertrauliche Schul- oder Unternehmensdaten zugreifen können.



1. Menüs und Symbolleiste
2. Netzwerkfenster

3. Richtlinien-Editor
4. Datenleiste



NETOP PROTECTON PRO - TECHNISCHE ANFORDERUNGEN

AGENT

Modul auf den Client-Computern, das Schutz für Endgeräte bietet und Administratoren-Zugriff ermöglicht.

- Funktioniert unter Windows 2008, 2003, 2000 (Service Pack 4), Vista oder XP (Service Pack 2) und Windows 7.
- Funktioniert außerdem unter Windows Server 2008, 2003 Standard, Web Edition, Enterprise Edition, Windows 2000 Server und Advanced Server, Windows 2000 Professional (Service Pack 4).
- NT4 wird unterstützt, jedoch ohne Zugriffskontrolle für Geräte.

KONSOLE

Administrations-Konsole für die Erstellung von Schutzrichtlinien und die Verwaltung von Client-Computern.

- Erfordert Microsoft .NET Framework 2.0.
- Funktioniert unter Windows 2008, 2003, 2000 (Service Pack 4), Vista oder XP (Service Pack 2) und Windows 7.
- Funktioniert außerdem unter Windows Server 2008, 2003 Standard, Web Edition, Enterprise Edition, Windows 2000 Server und Advanced Server, Windows 2000 Professional (Service Pack 4).

SERVER

Zentrale Datenbank, in der die Schutzrichtlinien gespeichert werden.

- Erfordert Microsoft SQL Server. Zu Testzwecken und für die grundlegende Nutzung ist die SQL Compact Edition im Lieferumfang enthalten. Für umfangreichere Installationen bietet sich eine der folgenden Editionen an: SQL 2008 (auch Express), SQL 2005 (auch Express), SQL 2000 (auch MSDE 2000).
- Erfordert Microsoft .NET Framework 2.0.
- Funktioniert unter Windows Server 2008, 2003 Standard, Web Edition, Enterprise Edition, Windows 2000 Server und Advanced Server, Windows 2000 Professional (Service Pack 4). Windows Server 2000/2003.
- Funktioniert außerdem unter Windows 2008, 2003, 2000 (Service Pack 4), Vista oder XP (Service Pack 2) und Windows 7.



www.netop.com